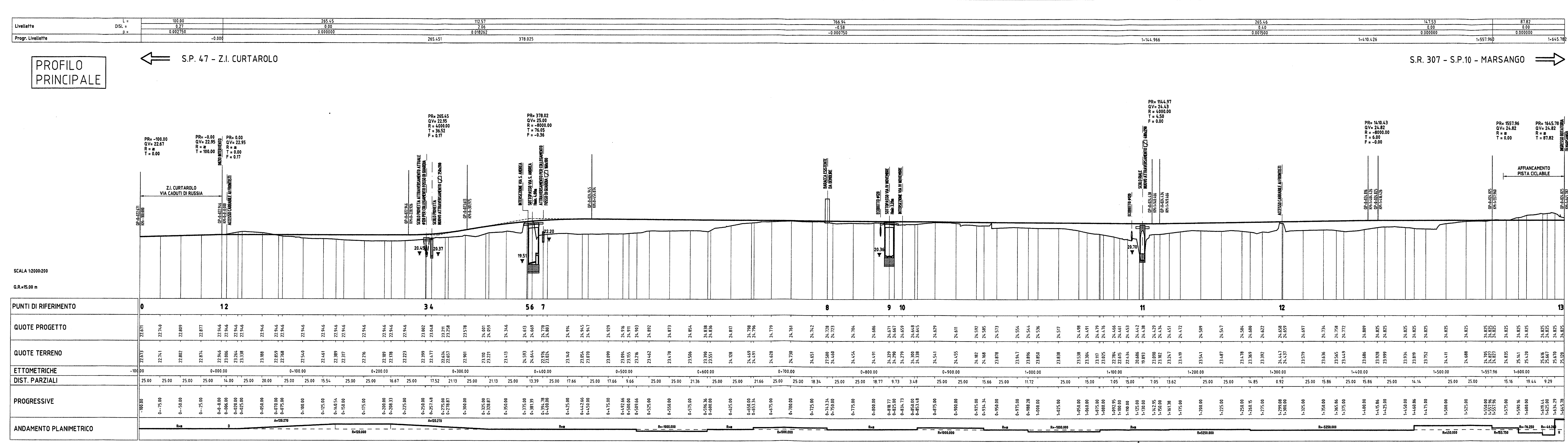


LEGENDA

- VIABILITA' PRINCIPALE DI PROGETTO
- VIABILITA' SECONDARIA DI PROGETTO
- PERCORSI PEDONALI E CICLABILI
- ACCESSI DI PROPRIETA'
- MURI DI SOSTEGNO
- FOSSI
- DENOMINAZIONE PROFILI LONGITUDINALI
- LIMITI DI INTERVENTO
- PUNTI INIZIO/FINE PROFILO
- PUNTI DI RIFERIMENTO AL PROFILO
- RAGGI PLANIMETRICI
- QUOTE DI PROGETTO
- CONFINI COMUNALI
- DIREZIONI PRINCIPALI



PROVINCIA DI PADOVA

STRADA PROVINCIALE n.10 "DESMAN"
AMMODERNAMENTO CON RETIFICHE NEL TRATTO COMPRESO TRA LA ZONA INDUSTRIALE DI CURTAROLO E L'INCROCIO DI MARSANGO

2° LOTTO

PROGETTO DEFINITIVO

PROGETTO STRADALE
PLANIMETRIA GENERALE E PROFILO LONGITUDINALE

scala 1:2'000-2'000/200

PROGETTISTA
Ing. Marco [Logo]

COLLABORATORE
Ing. Luciano SIVIERO

DATA
GIUGNO 2004

PROGETTO
F. PIVA

NUMERO
ACSF082E.020/D

SCALE
3.2

CONTOGGIO
M. CESCHI

CONTOGGIO
M. CESCHI